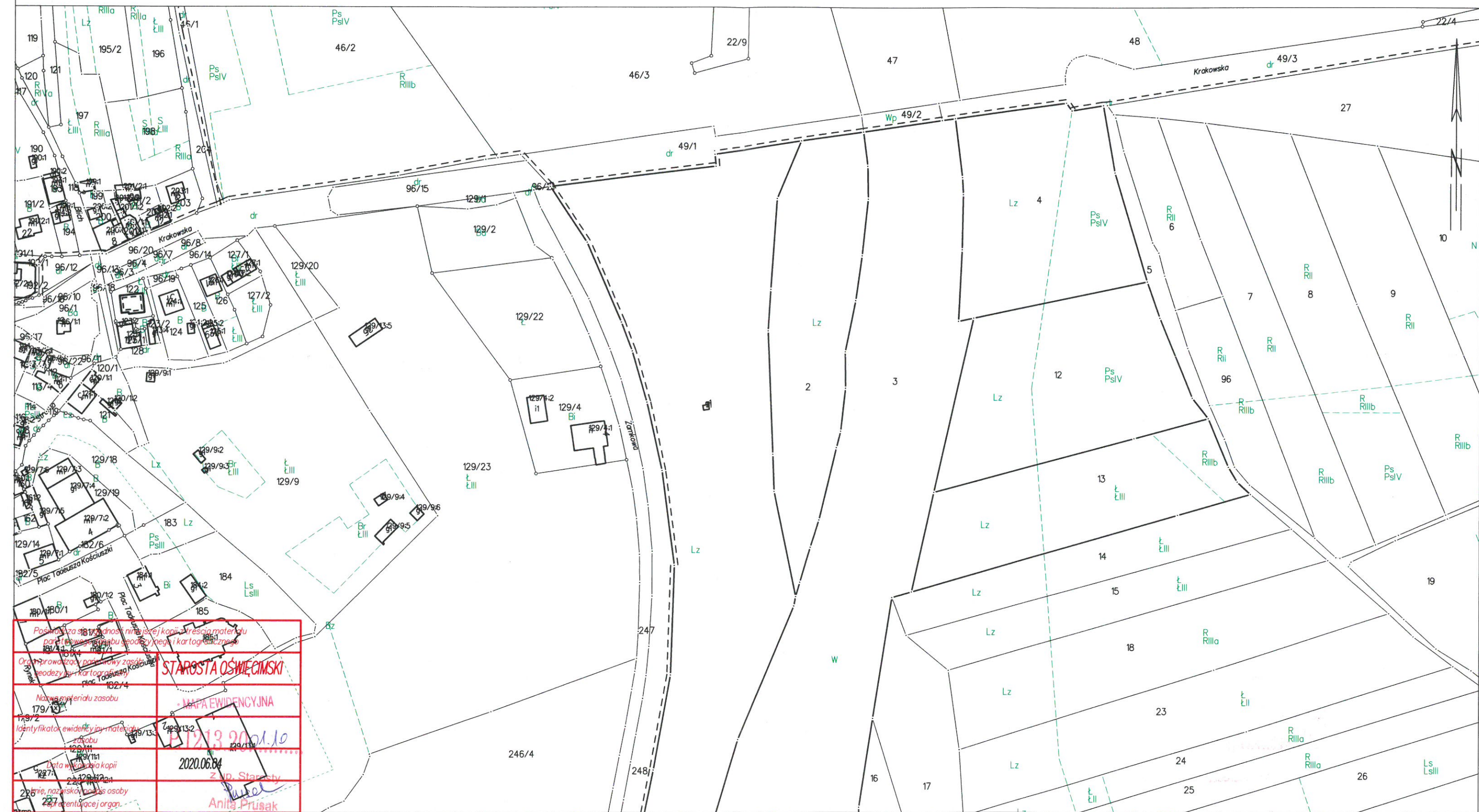


Dane ewidencyjne dotyczące części granic przedstawionych na niniejszej mapie określone zostały na podstawie mapy katastralnej w skali 1:2880, wykonanej ok. 1940r. Nie spełniają one pod względem dokładności kryteriów obowiązujących obecnie standardów technicznych. (586 z Dz.U. nr 38, poz. 454 z 2001r.)

Województwo: małopolskie
Powiat: oświęcimski
Jednostka ewidencyjna: 121309_4, Zator - miasto
Obręb: 0005, Obręb 5

KOPIA MAPY EWIDENCYJNEJ
Sekcje mapy: 6.124.33.25; 6.124.33.20
obr. Obręb 5 0005: dz. 1, 2, 3, 4, 12, 13

SKALA 1:2000



STAROSTA OŚWIECIMSKI

MAPA EWIDENCYJNA

1213 2001.10

2020.06.04

Z p. Starosty

Anita Prusak

Podinspektor

Sporządził(a) wydruk: Anita Prusak

Wydział Geodezji, Kartografii
i Gospodarki Nieruchomościami